

แบบสรุปราคางานก่อสร้างชลประทาน

งานเก็บ กำจัด วัชพืช และผักตบชวา หมู่ที่ 1,2,3,6 ต.แพรวพามแดง อ.อัมพวา จ.สมุทรสงคราม

หน่วยงาน องค์การบริหารส่วนตำบลแพรวพามแดง อำเภออัมพวา จังหวัดสมุทรสงคราม

ปริมาณงาน คลองกว้างเฉลี่ย 5.50 เมตร ความยาว 18,890 เมตร
มีวัชพืชและผักตบชวามยาว 9,750 เมตร หรือไม่น้อยกว่า 1,994 ตัน

ประมาณการโดย นายพงษ์ศักดิ์ แก้วสนิท ประมาณการเมื่อวันที่ 22 เมษายน 2567

ที่	รายการ	ปริมาณ	หน่วย	ค่างานต้นทุนต่อหน่วย(บาท)	ค่างานต้นทุน(บาท)	ค่า Factor F	งบประมาณ		หมายเหตุ
							ราคาต่อหน่วย	งบประมาณ	
1	คลองแคว (ระยะทาง 2,900 เมตร) มีวัชพืช ระยะทาง 1,600 เมตร					-			(หลักเกณฑ์ 80ตัน/ไร่ หรือ 50 กก./ตร.ม.) ใช้ 40 กก./ตร.ม.
	-งานขนย้ายเครื่องจักร (ไป)	1.00	ครั้ง	8,907.49	8,907.49	-	-	8,907.49	
	-งานเก็บ กำจัด วัชพืช และผักตบชวา	384.00	ตัน	60.90	23,385.60	-	-	23,385.60	
2	-งานขนย้ายเครื่องจักร(ข้ามสะพาน คสล.และถนน)	3.00	ครั้ง	8,681.28	26,043.84	-	-	26,043.84	
	คลองขุดใหม่ (ระยะทาง 1,180 เมตร) มีวัชพืช ระยะทาง 600 เมตร					-			
	-งานเก็บ กำจัด วัชพืช และผักตบชวา	120.00	ตัน	60.90	7,308.00	-	-	7,308.00	
3	-งานขนย้ายเครื่องจักร(ข้ามสะพาน คสล.)	1.00	ครั้ง	8,681.28	8,681.28	-	-	8,681.28	
	คลองหนองใหญ่ (ระยะทาง 1,800 เมตร) มีวัชพืช ระยะทาง 900 เมตร					-			
	-งานเก็บ กำจัด วัชพืช และผักตบชวา	180.00	ตัน	60.90	10,962.00	-	-	10,962.00	
4	-งานยกเครื่องจักร (ข้ามสะพาน คสล.)	1.00	ครั้ง	8,681.28	8,681.28	-	-	8,681.28	
	คลองบ้านไร่ (ระยะทาง 1,700 เมตร) มีวัชพืช ระยะทาง 900 เมตร					-			
	-งานเก็บ กำจัด วัชพืช และผักตบชวา	180.00	ตัน	60.90	10,962.00	-	-	10,962.00	
5	-งานยกเครื่องจักร (ข้ามถนน)	1.00	ครั้ง	8,681.28	8,681.28	-	-	8,681.28	
	คลองตาเพชร (ระยะทาง 1,600 เมตร) มีวัชพืช ระยะทาง 800 เมตร					-			
	-งานเก็บ กำจัด วัชพืช และผักตบชวา	128.00	ตัน	60.90	7,795.20	-	-	7,795.20	
6	-งานยกเครื่องจักร (ข้ามสะพาน)	2.00	ครั้ง	8,681.28	17,362.56	-	-	17,362.56	
	คลองยกรบมิตร (ระยะทาง 1,270 เมตร) มีวัชพืช ระยะทาง 600 เมตร					-			
	-งานเก็บ กำจัด วัชพืช และผักตบชวา	108.00	ตัน	60.90	6,577.20	-	-	6,577.20	
							ยอดยกไป	145,347.72	

ที่	รายการ	ปริมาณ	หน่วย	ค่าจ้างต้นทุน ต่อหน่วย(บาท)	ค่าจ้างต้นทุน (บาท)	ค่า Factor F	งบประมาณ		หมายเหตุ
							ราคาต่อหน่วย	งบประมาณ	
7	คลองทางควาย (ระยะทาง 700 เมตร) มีรั้วพืช ระยะทาง 400 เมตร - งานเก็บ กำจัด วัชพืช และผักตบชวา	64.00	ตัน	60.90	3,897.60	-	ยอดยกมา	145,347.72	(หลักเกณฑ์ 80ตัน/ไร่ หรือ 50 กก./ตร.ม.) ใช้ 40 กก./ตร.ม.
							-	3,897.60	
8	คลองตาเพิ่ม (ระยะทาง 550 เมตร) มีรั้วพืชระยะทาง 350 เมตร - งานเก็บ กำจัด วัชพืช และผักตบชวา	70.00	ตัน	60.90	4,263.00	-	-	4,263.00	
							-	-	
9	คลองดอนตาภูมิ (ระยะทาง 890 เมตร) มีรั้วพืชระยะทาง 400 เมตร - งานเก็บ กำจัด วัชพืช และผักตบชวา	64.00	ตัน	60.90	3,897.60	-	-	3,897.60	
							-	-	
10	คลองทะเลแก้ว (ระยะทาง 1,800 เมตร) มีรั้วพืช ระยะทาง 900 เมตร - งานเก็บ กำจัด วัชพืช และผักตบชวา	180.00	ตัน	60.90	10,962.00	-	-	10,962.00	
							-	-	
11	คลองปลายบางแค (ระยะทาง 1,900 เมตร) มีรั้วพืช ระยะทาง 900 เมตร - งานเก็บ กำจัด วัชพืช และผักตบชวา	180.00	ตัน	60.90	10,962.00	-	-	10,962.00	
							-	-	
12	คลองสะพานหิน (ระยะทาง 2,600 เมตร) มีรั้วพืช ระยะทาง 1,400 เมตร - งานเก็บ กำจัด วัชพืช และผักตบชวา	336.00	ตัน	60.90	20,462.40	-	-	20,462.40	
							-	-	
				รวมค่าจ้างต้นทุน	252,106.20			รวมราคาค่าก่อสร้าง	252,106.20
								ภาษีมูลค่าเพิ่ม 7%	17,647.43
								ราคางบประมาณ	269,000.00

ลงชื่อ.....ประมาณการ (นายพงษ์ศักดิ์ แก้วสนิท)

ลงชื่อ.....เห็นชอบ (นายทวีป อมศิริ)

ลงชื่อ.....อนุมัติ

ผอ.กองช่าง องค์การบริหารส่วนตำบลแพรงหนามแดง

ปลัดองค์การบริหารส่วนตำบลแพรงหนามแดง

นายกองค์การบริหารส่วนตำบลแพรงหนามแดง

รายละเอียดค่านิยมค่าใช้จ่ายพิเศษตามข้อกำหนด : งานยกและขนย้ายเครื่องจักร

งานเก็บ กำจัด วัชพืช และผักตบชวา หมู่ที่ 1,2,3,6 ต.แพรกกนามแดง อ.อัมพวา จ.สมุทรสงคราม

หน่วยงาน องค์การบริหารส่วนตำบลแพรกกนามแดง อำเภออัมพวา จังหวัดสมุทรสงคราม

ประมาณการเมื่อวันที่ 22 เมษายน 2567

(นำมาตัดเขต 31.03 บ./ล)

ลำดับ ที่	รายการ	ปริมาณ	หน่วย	หมายเหตุ	ลำดับ ที่	รายการคำนวณ
1	งานขนย้ายเครื่องจักร	2.00	ครั้ง		1	ค่าขนย้ายเครื่องจักร = เครื่อง 6 คัน
2	งานยกเครื่องจักร	13.00	ครั้ง			= รถหิ้วลากจูง 170-210 แรงม้า
						รวม
						= คิดค่าน้ำมันยกเครื่องจักร 4 ชม.
						สรุป ค่าขนย้ายเครื่องจักร
					2	= เครื่อง ขนาด 6 คัน
						= คิดค่าน้ำมันยกเครื่องจักร 8 ชม.
						สรุป ค่ายกเครื่องจักร
						หมายเหตุ ค่าจ้างหมยยกและขนย้ายเครื่องจักร ต่อวัน 8 ชม.
						รวมค่าใช้จ่ายในการยกและขนย้ายเครื่องจักร
						ค่าขนย้ายเครื่องจักร 17,814.98 บาท
						ค่ายกเครื่องจักร 112,856.62 บาท
						รวมค่าใช้จ่ายพิเศษตามข้อกำหนดทั้งสิ้น 130,671.60 บาท

ลงชื่อ.....ประมาณการ

(นายพงษ์ศักดิ์ แก้วสนิท)

ผอ.กองช่าง องค์การบริหารส่วนตำบลแพรกกนามแดง

ลงชื่อ.....เห็นชอบ

(นายพิเชฐ จันทน์จรัส)

ปลัดองค์การบริหารส่วนตำบลแพรกกนามแดง

ลงชื่อ.....อนุมัติ

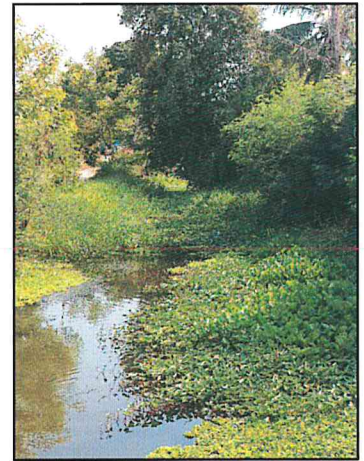
(นายทวีป อมศิริ)

นายกองค์การบริหารส่วนตำบลแพรกกนามแดง

ภาพถ่ายวัชพืชในคลอง



คลองแคลง



คลองขุดใหม่



คลองหนองใหญ่



คลองบ้านไร่



คลองตาเพชร



คลองยกกระบัตร์



คลองทางควาย



คลองตาเพิ่ม



คลองดอนตาภูบ



คลองทะลุแก้ว



คลองปลายบางแค



คลองสะพานหัน

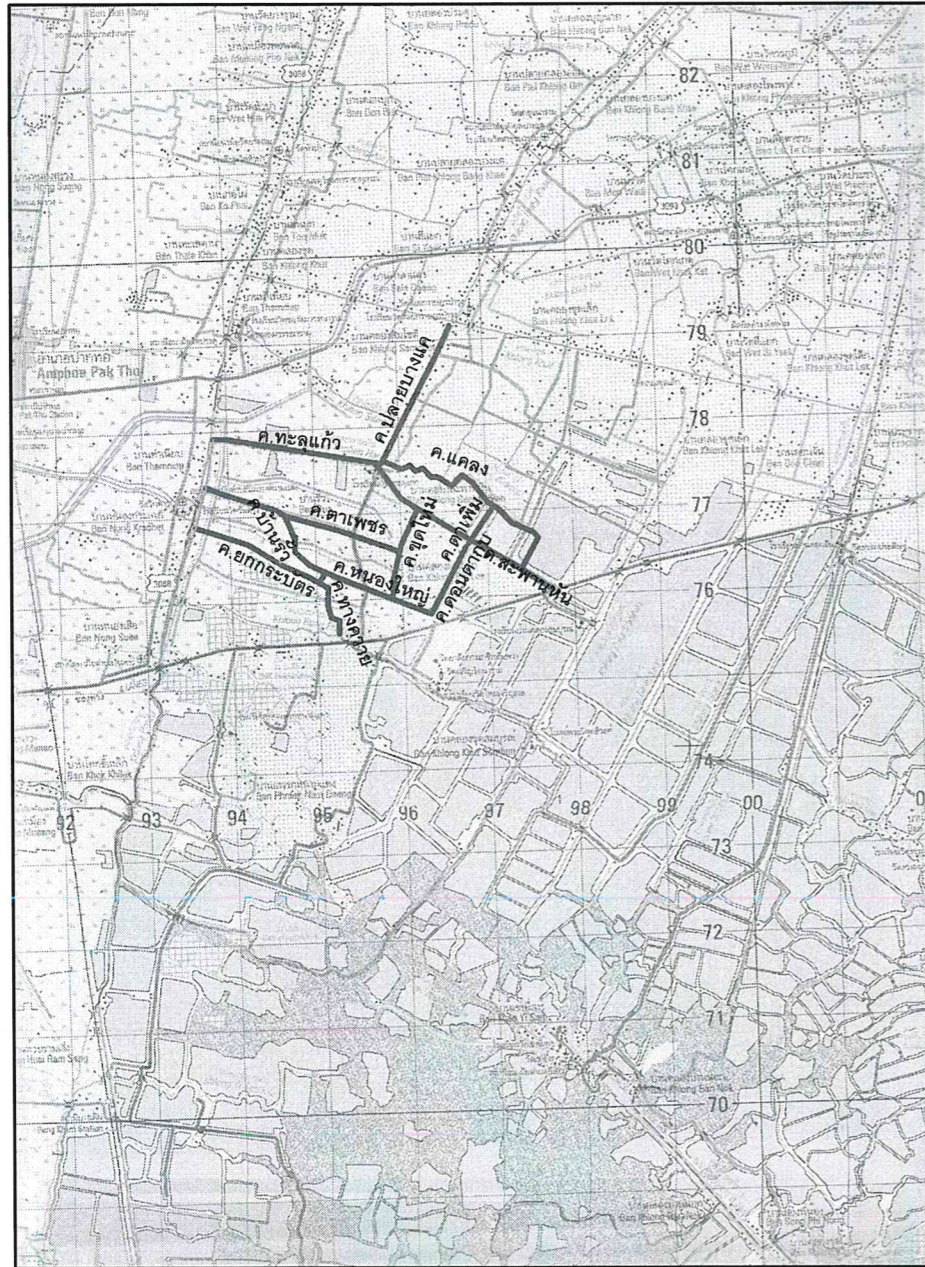


งานเก็บ กำจัดวัชพืชและผักตบชวาในคลอง หมู่ที่ 1,2,3,6
ต.แพรภทนามแดง อ.อัมพวา จ.สมุทรสงคราม

แผนผังงานเก็บ กำจัดวัชพืชและผักตบชวาในคลอง หมู่ที่ 1,2,3,6

ต.แพรกหนามแดง อ.อัมพวา จ.สมุทรสงคราม

รายละเอียดการเก็บ กำจัดวัชพืชผักตบชวา

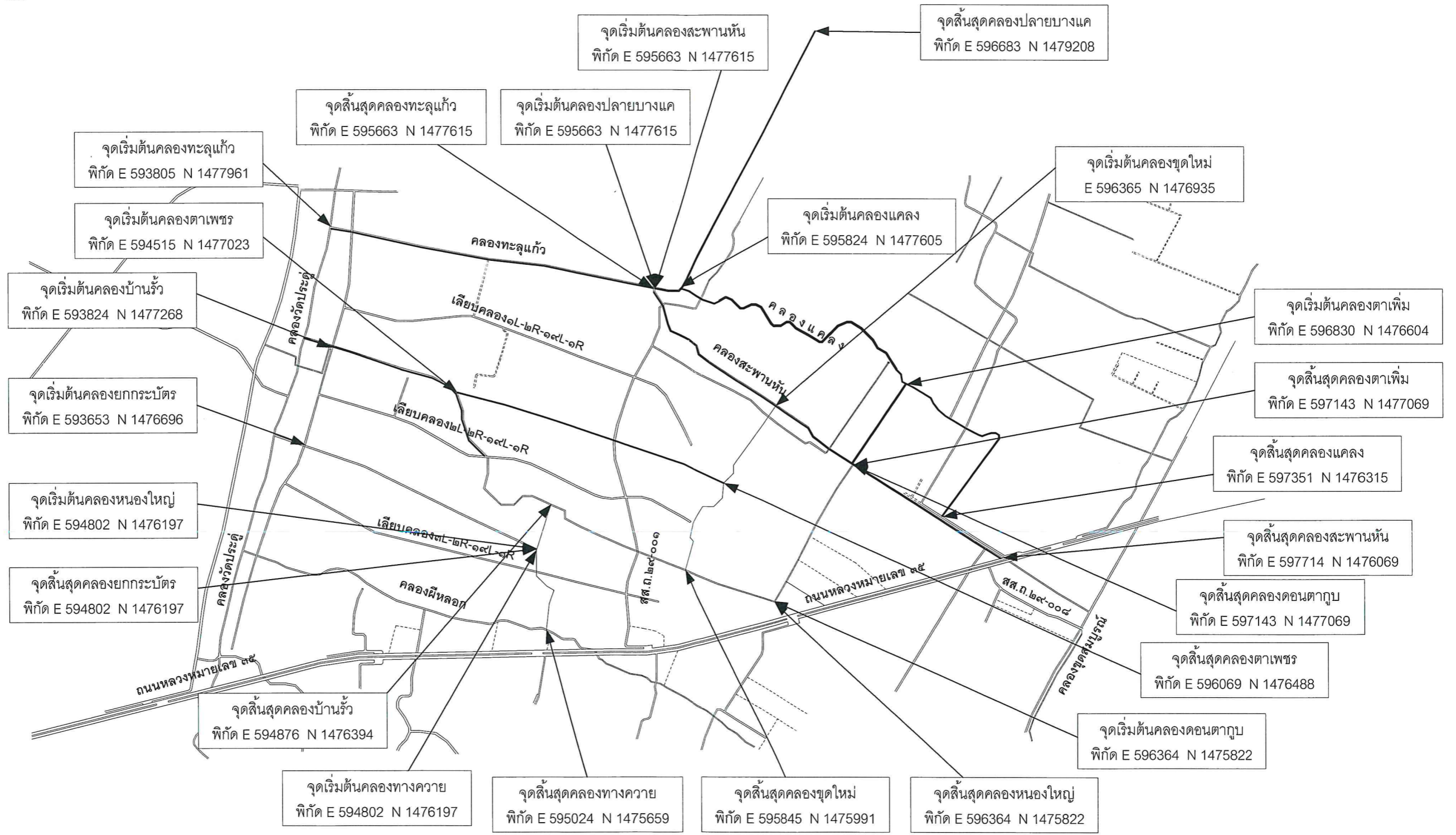


1. งานเก็บ กำจัดวัชพืชและผักตบชวาในคลอง

- | | | |
|--------------------|---|--|
| 1.1 คลองแคลง | - คลองและคั่นกว้างเฉลี่ย 6.00 ม. ระยะทาง 2,900 ม.
- จุดเริ่มต้น คลองปลายบางแค | - มีปริมาณวัชพืช ระยะทาง 1,600 ม.
- จุดสิ้นสุด ท่อลอดถนนบ้านสะพานหัน-บ้านสี่แยก |
| 1.2 คลองซุดใหม่ | - คลองและคั่นกว้างเฉลี่ย 5.00 ม. ระยะทาง 1,180 ม.
- จุดเริ่มต้น บริเวณคลองสะพานหัน | - มีปริมาณวัชพืช ระยะทาง 600 ม.
- จุดสิ้นสุดบริเวณ คลองหนองใหญ่ |
| 1.3 คลองหนองใหญ่ | - คลองและคั่นกว้างเฉลี่ย 5.00 ม. ระยะทาง 1,800 ม.
- จุดเริ่มต้น บริเวณคลองยกกระบิตร | - มีปริมาณวัชพืช ระยะทาง 900 ม.
- จุดสิ้นสุดบริเวณคลองดอนตากูป |
| 1.4 คลองบ้านรั้ว | - คลองและคั่นกว้างเฉลี่ย 5.00 ม. ระยะทาง 1,700 ม.
- จุดเริ่มต้น บริเวณประตูน้ำคลองบ้านรั้ว | - มีปริมาณวัชพืช ระยะทาง 900 ม.
- จุดสิ้นสุด คลองหนองใหญ่ |
| 1.5 คลองตาเพชร | - คลองและคั่นกว้างเฉลี่ย 4.00 ม. ระยะทาง 1,600 ม.
- จุดเริ่มต้น บริเวณคลองบ้านรั้ว | - มีปริมาณวัชพืช ระยะทาง 800 ม.
- จุดสิ้นสุดบริเวณคลองซุดใหม่ |
| 1.6 คลองยกกระบิตร | - คลองและคั่นกว้างเฉลี่ย 4.50 ม. ระยะทาง 1,270 ม.
- จุดเริ่มต้นคลองชลประทานสายใหญ่ | - มีปริมาณวัชพืช ระยะทาง 600 ม.
- จุดสิ้นสุดบริเวณคลองทางควาย |
| 1.7 คลองทางควาย | - คลองและคั่นกว้างเฉลี่ย 4.00 ม. ระยะทาง 700 ม.
- จุดเริ่มต้น บริเวณคลองยกกระบิตร | - มีปริมาณวัชพืช ระยะทาง 400 ม.
- จุดสิ้นสุด คลองผีหลอก |
| 1.8 คลองตาเพิ่ม | - คลองและคั่นกว้างเฉลี่ย 5.00 ม. ระยะทาง 550 ม.
- จุดเริ่มต้นคลองแคลง | - มีปริมาณวัชพืช ระยะทาง 350 ม.
- จุดสิ้นสุดบริเวณคลองสะพานหัน |
| 1.9 คลองดอนตากูป | - คลองและคั่นกว้างเฉลี่ย 5.00 ม. ระยะทาง 890 ม.
- จุดเริ่มต้นคลองหนองใหญ่ | - มีปริมาณวัชพืช ระยะทาง 400 ม.
- จุดสิ้นสุดบริเวณคลองสะพานหัน |
| 1.10 คลองทะเลแก้ว | - คลองและคั่นกว้างเฉลี่ย 5.00 ม. ระยะทาง 1,800 ม.
- จุดเริ่มต้นคลองวัดประดู่ | - มีปริมาณวัชพืช ระยะทาง 900 ม.
- จุดสิ้นสุดบริเวณปากคลองสะพานหัน |
| 1.11 คลองปลายบางแค | - คลองและคั่นกว้างเฉลี่ย 5.00 ม. ระยะทาง 1,900 ม.
- จุดเริ่มต้น บริเวณปลายคลองทะเลแก้ว | - มีปริมาณวัชพืช ระยะทาง 900 ม.
- จุดสิ้นสุด ปากคลองซุดเล็ก |
| 1.12 คลองสะพานหัน | - คลองและคั่นกว้างเฉลี่ย 6.00 ม. ระยะทาง 2,600 ม.
- จุดเริ่มต้น บริเวณปลายคลองทะเลแก้ว | - มีปริมาณวัชพืช ระยะทาง 1,400 ม.
- จุดสิ้นสุด ถนนพระราม 2 |
- คลองกว้างเฉลี่ย 5.00 เมตร ความยาว 18,890 เมตร มีวัชพืชและผักตบชวาความยาว 9,750 เมตร หรือไม่น้อยกว่า 1,994 ตัน

- ให้เก็บ กำจัดวัชพืชบนคันคลองและผักตบชวาในคลอง โดยตัดวัชพืชขึ้นทั้งไว้บนคันคลอง ตามความเหมาะสม หรือตามที่ผู้ควบคุมงาน หรือผู้ว่าจ้างกำหนด
- กำหนดระยะเวลาดำเนินการให้แล้วเสร็จ ภายใน 60 วัน

แผนผังงานเก็บ กำจัดวัชพืชและผักตบชวาในคลอง หมู่ที่ 1,2,3,6 ต.แพรภนามแดง อ.อัมพวา จ.สมุทรสงคราม



- ให้เก็บ กำจัดวัชพืชบนคันคลองและผักตบชวาในคลอง โดยตัดวัชพืชขึ้นทิ้งไว้บนคันคลอง ตามความเหมาะสม หรือตามที่ผู้ควบคุมงาน หรือผู้ว่าจ้างกำหนด